



学校だより

いなほ

令和4年度 第4号
八戸市立下長小学校
令和4年 7月 1日

もうすぐ夏休み ～「ならでは」の体験を～

校長 穴戸 義彦

まだまだコロナ禍。全国的には高止まりの傾向ですが、様々な制限が緩和され、やれることが増えてきました。コロナ対策・対応にも慣れてきて様々な「ノウハウ」も整備されてきています。子どもたちも安全・安心な自分の行動に責任を持つということをわかってきているように感じます。そんな今だからこそ（現時点では、八戸市はやや増加傾向にあります）、より一層、感染対策を意識、配慮しながら「ならでは」の体験をする夏休みを送ってみてはいかがでしょうか？

◆下長ならでは

交通安全教室や津波徒歩避難訓練、これから行われる防犯教室など多くの地域の皆様が下長小学校児童のためにご尽力くださっています。そんな「地域のよさを実感し、下長小学校を、下長地区を大好きになり大事に思う児童」に育てほしいと願いを込め下長小学校版SDGsが始まりました。夏休み中でもできる「元気にあいさつ」「ごみ拾い」「食べ物・飲み物を大事にする」「時間を守る」「受け答え」など家庭や地域で頑張る夏休みにしてほしいと思います。

◆家庭ならでは

夏休みは、子ども達の生活や学習の場が家庭となります。子どもにとって、早寝・早起き・朝ごはんやお手伝い等を通して将来必要な生活習慣を身に付け、自立への力を養うために貴重です。また、1学期の復習や教科書以外の学習を深めることに時間をあてたり、家庭学習の習慣化を図ったりするためにも大切で貴重な期間です。規則正しい生活習慣と学習習慣を身に付け、健康・安全で有意義な夏休みを過ごしてほしいと思います。

◆夏休みならでは

宿題以外に、夏休みだからこそできる勉強や作品づくりにも取り組んでほしいと思います。図画や作文、習字や自由研究など、各種コンクールの作品募集はいかがですか？夏休みのがんばりが「賞」というわかりやすい形で還元されることは子どもたちにとっても励みになります。

◆長期休みならでは

何でもいい、長期の休みだからこそその体験をしてほしいと思います。もちろん、十分に感染対策をしてですが。

お父さん、お母さんが子どもだった頃を思い出し、「〇〇に行ってみないか」「こんな体験はどうだろう」「〇〇をやってみよう！参加してみよう！」と提案して、お子さんと一緒にやってみませんか？野山や海や戸外に連れ出してみてもどうですか？休み明けの登校開始日に、夢中になって実感した夏休みの楽しさを一つだけでもみんなに伝えられたらとても素敵なことだと思います。

夏休み中のチャレンジ、ぜひ！！

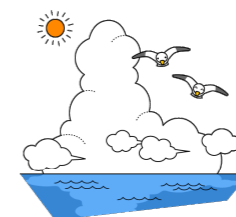
ミニ自主見学でインタビューする6年生△
宿泊学習でスチロバールいかだづくり・遊びに挑んだ5年生▽



行事予定



- | | |
|----------------------------------|--------------------------------------|
| 1日(金) 昼いなほタイム
出張ブックトーク(5年) | 10日(水) 学費口座振替日 |
| 5日(火) 全校朝会
参観日、生き生き健康会議 | 11日(木) 山の日 |
| 6日(水) 5時間授業 14:45下校 | 13日(土) 学校閉庁日～16日(火) |
| 7日(木) 委員会、スクールカウンセラー来校 | 22日(月) メール配信日 |
| 8日(金) 出張ブックトーク(6年) | 24日(水) 登校開始日 全校朝会
5時間授業(給食あり) |
| 11日(月) 学費講座振替日 | 25日(木) 身体測定(下学年)、委員会
スクールカウンセラー来校 |
| 12日(火) 全校朝会 | 26日(金) 身体測定(上学年)
スクールカウンセラー来校 |
| 14日(木) クラブ、スクールカウンセラー来校 | 30日(火) 全校朝会 |
| 15日(木) 不審者対応防犯教室
メール配信日 | 31日(水) 県学習状況調査(5年) |
| 18日(月) 海の日 | |
| 19日(火) 修学旅行(6年)～20日(水) | |
| 21日(木) 最終登校日 全校朝会
5時間授業(給食あり) | |
| 22日(金) 夏季休業 ～8/23日(火) | |
| 25日(月) 教育相談日 ～7/28日(木) | |



保護者引き渡し訓練

～お迎えありがとうございました～

6月10日(金)に、保護者引き渡し訓練を実施しました。

16時30分までに、ほとんどの児童の引き渡しができました。お忙しい中、お迎えにおいでいただき、ありがとうございました。

また、下長地区防犯協会防犯指導隊の4名の方が校門付近で交通整理をしてくださりました。おかげさまで大きな混乱等なく終えることができました。

非常時の対応は、4月に配付したプリントに記載させていただきましたが、「緊急性が中」の時は集団下校、「緊急性が大」の時は保護者引き渡しとなります。よろしくお願いいたします。



学校閉庁日について

八戸市では、教職員の働き方改革の観点から8月13日から16日までを学校閉庁日と定めております。

本校でもこの期間は、職員は出勤しておりません(学校も施錠)ので、緊急を要する場合は、八戸市教育委員会学校教育課まで連絡するようお願いいたします。

○令和4年度学校閉庁日

8月13日(土)～16日(火)

○緊急時の連絡先

市教育委員会 学校教育課 43-9153

夏季休業中のお願い

もうすぐ子どもたちが楽しみにしている夏休みに入ります。しかし、全国的に水難事故や交通事故、熱中症により亡くなるニュースも多く報道されております。

夏休み中は、家族で出かけることも多くなるとは思いますが、事故やけががないよう出かける際に安全面への声かけをお願いします。

い詳細については、夏休み前に生徒指導便りを配布しますので、ご確認ください。